

MESURE DE LA QUALITE DE L'AIR

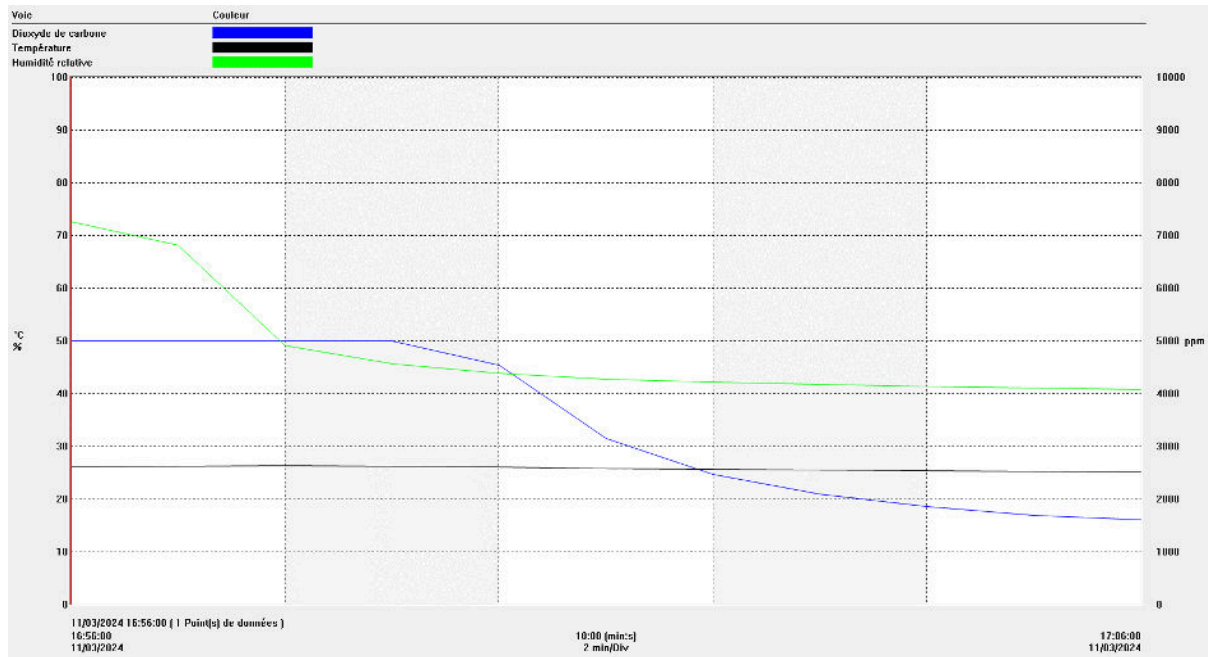
La qualité de l'air que nous respirons est primordiale, une mauvaise qualité de l'air, avec une mauvaise aération des pièces, de l'humidité ou une température inappropriée à l'activité peut entraîner des problèmes de santé, de l'inconfort des usages inadaptés et des consommations plus élevées.

Nous pouvons réaliser des mesures de CO2, hygrométrie et température dans plusieurs pièces simultanément et enregistrer les relevés pendant une durée suffisamment longue afin qu'elle soit représentative des usages d'un bâtiment.

Grâce à nos appareils de mesures enregistreurs, nous pouvons analyser les relevés enregistrés et proposer, si nécessaire, des solutions adaptées en cas de défaillance de la qualité de l'air.

Notre analyse permet de comprendre les utilisations des équipements, les occupations des salles, les usages par les personnes au fil des journées et d'optimiser les fonctionnements utiles et nécessaires à améliorer la qualité de l'air, de chauffage, ventilation etc...

Voie	MIN	MOY	MAX
Dioxyde de carbone	1610 ppm	3403 ppm	5000 ppm
Température	25,2 °C	25,8 °C	26,4 °C
Humidité relative	40,8 %	48,1 %	72,6 %



Index	Date	Heure	CO2	T1	RH
1	11/03/2024	16:56:00	Seuil max	26,1 °C	72,6 %
2	11/03/2024	16:57:00	Seuil max	26,3 °C	68,2 %
3	11/03/2024	16:58:00	Seuil max	26,4 °C	49,1 %
4	11/03/2024	16:59:00	Seuil max	26,2 °C	45,7 %
5	11/03/2024	17:00:00	4542 ppm	26,1 °C	43,9 %
6	11/03/2024	17:01:00	3152 ppm	25,9 °C	42,8 %
7	11/03/2024	17:02:00	2476 ppm	25,7 °C	42,2 %
8	11/03/2024	17:03:00	2096 ppm	25,6 °C	41,8 %
9	11/03/2024	17:04:00	1855 ppm	25,4 °C	41,4 %
10	11/03/2024	17:05:00	1700 ppm	25,3 °C	41,1 %
11	11/03/2024	17:06:00	1610 ppm	25,2 °C	40,8 %